

## Оконно-дверная система **MB-86**

Оконно-дверная система с очень хорошими характеристиками, отвечающая разным требованиям потребителей. Конструкция профилей имеет 3 варианта выполнения в зависимости от требований к теплосбережению: ST, SI и AERO. **MB-86** – это первая в мире система алюминиевых окон и дверей, в которых был применен аэрогель – материал с идеальной теплоизоляцией. К преимуществам системы относится высокая несущая способность профиля, позволяющая выполнять окна больших размеров и значительного веса. Доступна также версия окон со скрытой створкой MB-86US.

• высокая теплоизоляция:  $U_f$  от 0,57 Вт/(м<sup>2</sup>К)

• новаторские технические решения

**РЕКОМЕНДУЕТСЯ  
ДЛЯ ЭНЕРГОСБЕРЕГАЮЩЕГО  
СТРОИТЕЛЬСТВА**



## ОКНА МВ-86



окна MB-86 ST



окна MB-86 SI



окна MB-86 Aero



окна MB-86US Aero

### Примерные коэффициенты теплоотдачи $U_w$

| СХЕМЫ ОКОН | СЕЧЕНИЕ А ИЛИ В            | Значение $U_w$ W/(m <sup>2</sup> K) |           |              |
|------------|----------------------------|-------------------------------------|-----------|--------------|
|            |                            | Стекло с рамкой Chromatech Ultra    |           |              |
|            |                            | Двухкамерное                        |           | Однокамерное |
|            |                            | $U_g=0,5$                           | $U_g=0,7$ | $U_g=1,0$    |
|            | MB-86 ST<br><br>K518612X   | 0,77                                | 0,94      | 1,23         |
|            |                            | <br>K518612X + K518702X             | 0,90      | 1,04         |
|            | MB-86 SI<br><br>K718612X   | 0,74                                | 0,91      | 1,20         |
|            |                            | <br>K718612X + K718702X             | 0,85      | 0,99         |
|            | MB-86 AERO<br><br>K818612X | 0,72                                | 0,88      | 1,16         |
|            |                            | <br>K818612X + K818702X             | 0,80      | 0,93         |

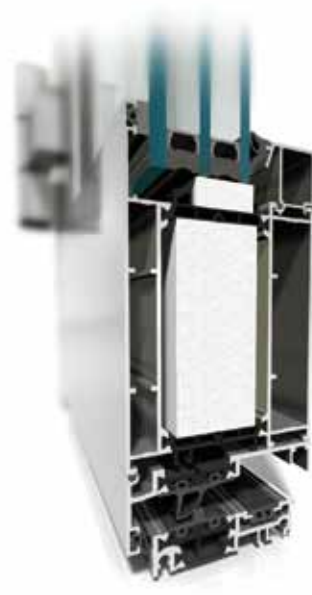
## ДВЕРИ МВ-86



двери МВ-86 ST



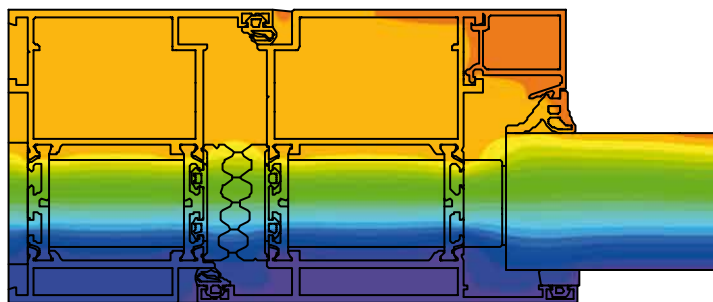
двери МВ-86 SI



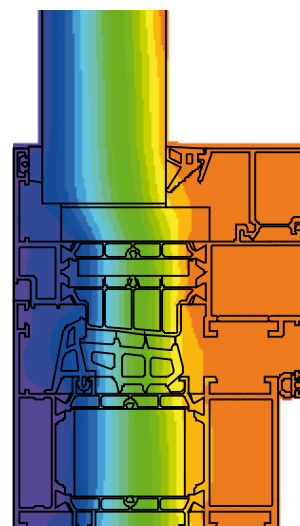
двери МВ-86 Aero

### Примерные коэффициенты теплоотдачи $U_D$

| СХЕМЫ ДВЕРИ | СЕЧЕНИЕ А ИЛИ В                              | Значение $U_D$ W/(m <sup>2</sup> K) |           |              |
|-------------|--|-------------------------------------|-----------|--------------|
|             |  | Стекло с рамкой Chromatech Ultra    |           |              |
|             |  | Двухкамерное                        |           | Однокамерное |
|             |  | $U_g=0,5$                           | $U_g=0,7$ | $U_g=1,0$    |
|             | МВ-86 ST<br><br>K518731X+K518746X+K518770X   | 1,19                                | 1,32      | 1,54         |
|             | МВ-86 SI<br><br>K718731X+K718746X+K718770X   | 1,07                                | 1,20      | 1,41         |
|             | МВ-86 SI+<br><br>K718731X+K718746X+K718770X  | 0,98                                | 1,11      | 1,33         |
|             | МВ-86 AERO<br><br>K818731X+K818746X+K818770X | 0,88                                | 1,02      | 1,23         |



Распределение изотерм в двери MB-86 AERO



Распределение изотерм в окне MB-86 AERO

## ФУНКЦИОНАЛЬНОСТЬ И ЭСТЕТИКА

- большой выбор профилей гарантирует получение требуемого внешнего вида и несущей способности конструкции
- широкие уплотнители новой формы, позволяющие применять дополнительные перегородки в сфере изоляции профилей
- двухкомпонентный центральный уплотнитель идеально изолирует пространство между створкой и импостом
- штапики под остекление доступны трех видов: Standard, Prestige и Style
- формы профилей, приспособлены к монтажу разных видов фурнитуры, в том числе скрытых петель
- широкая область остекления позволяет применять все возможные типы двухкамерных стеклопакетов, акустических и противовзломных
- водоотвод профилей доступен в двух вариантах: традиционном и скрытом

| ТЕХНИЧЕСКИЕ ПАРАМЕТРЫ                  | MB-86 ОКНА                                   | MB-86 ДВЕРИ                  | MB-86US                               |
|--|--|------------------------------|---------------------------------------|
| Глубина рамы                           | 77 мм  | 77 мм                        | 77 мм                                 |
| Глубина створки                        | 86 мм  | 77 мм                        | 80,8 мм                               |
| Толщина остекления                     | импост: 13,5 – 58,5 мм<br>рама: 21 – 67,5 мм | 13,5 – 58,5 мм               | импост: 7 – 52 мм<br>рама: 15 – 60 мм |
| МАКСИМАЛЬНЫЕ РАЗМЕРЫ И ВЕС КОНСТРУКЦИЙ |  |                              |                                       |
| Максимальные размеры створки (H×L)     | H до 2800 мм<br>L до 1700 мм                 | H до 3000 мм<br>L до 1400 мм | H до 2500 мм<br>L до 1600 мм          |
| Максимальный вес створки               | 150 кг                                       | 200 кг                       | 150 кг                                |

| ТЕХНИЧЕСКИЕ ПАРАМЕТРЫ           | MB-86 ОКНА   | MB-86 ДВЕРИ   | MB-86US  |
|---------------------------------|--|---|--|
| Инfiltrация воздуха             | класс 4,<br>PN-EN 12207:2001   | класс 3,<br>PN-EN 12207:2001  | класс 4,<br>PN-EN 12207:2001   |
| Водонепроницаемость             | класс E 1500,<br>PN-EN 12208:2001  | класс 5A (200 Па),<br>PN-EN 12208:2001  | класс E 1350,<br>PN-EN 12208:2001  |
| Термоизоляция (U <sub>f</sub> ) | MB-86 ST от 1,39 Вт/(м <sup>2</sup> К)<br>MB-86 SI от 0,92 Вт/(м <sup>2</sup> К)<br>MB-86 AERO от 0,57 Вт/(м <sup>2</sup> К) | MB-86 ST от 2,16 Вт/(м <sup>2</sup> К)<br>MB-86 SI от 1,76 Вт/(м <sup>2</sup> К)<br>MB-86 SI+ от 1,49 Вт/(м <sup>2</sup> К)<br>MB-86 AERO от 1,22 Вт/(м <sup>2</sup> К) | MB-86US ST от 1,03 Вт/(м <sup>2</sup> К)<br>MB-86US SI от 1,01 Вт/(м <sup>2</sup> К)<br>MB-86US AERO от 0,86 Вт/(м <sup>2</sup> К) |
| Стойкость к ветровым нагрузкам  | класс C5,<br>PN-EN 12210:2001  | класс C1/B2,<br>PN-EN 12210:2001  | класс C5,<br>PN-EN 12210:2001  |