

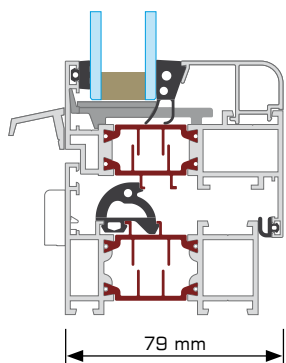
• высокая теплоизоляция  
-  $U_f$  od 1.0 W/m<sup>2</sup>K

• широкий спектр применений

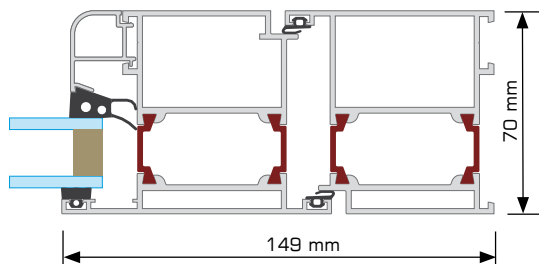
• противозломность

Оконно-дверная система

# MB-70



сечение окна

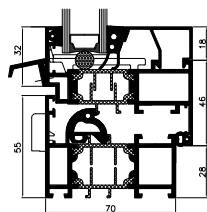


сечение двери

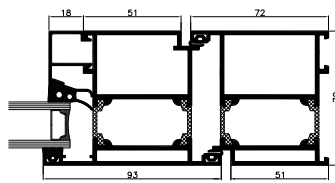


Современная алюминиевая система предназначенная для выполнения требующих термо- и звукоизоляции архитектурных элементов наружной застройки, например: разные виды окон, дверей, прихожих, витрин, пространственных конструкций. В системе MB-70 можно выполнить противозломные окна и двери, доступные также следующие виды окон: окно с так званой "скрытой створкой" MB-70US / MB-70US HI, а также версия MB-70 Industrial. Эта система является базой для "тепло-холодной" системы MB-70CW / MB-70CW HI.

## MB-70



сечение окна

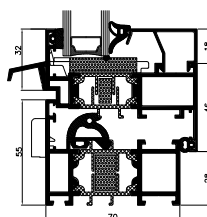


сечение двери

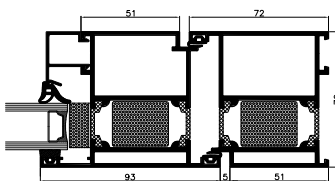


Современная алюминиевая система предназначена для выполнения требующих термо- и звукоизоляции архитектурных элементов наружной застройки, например: разные виды окон, дверей, прихожих, витрин, пространственных конструкций. MB-70 характеризуется не только специальной конструкцией термических прокладок, но также и новыми новаторскими решениями уплотнителей так называемой двухкомпонентной формы.

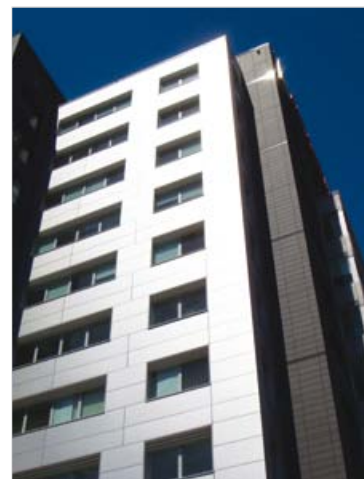
## MB-70 HI



сечение окна

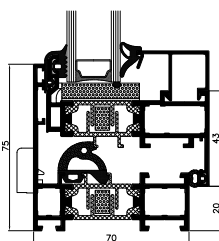


сечение двери

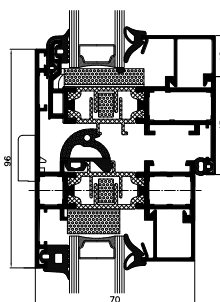


Система окон и дверей с повышенной термоизоляцией -  $U_f$  от  $1,03 \text{ W/m}^2\text{K}$ . Очень хорошие теплоизоляционные характеристики получено благодаря применению в системе MB-70 специальных междупрофильных уплотнителей.

## MB-70US / MB-70US HI



сечение открываемого окна

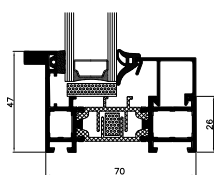


сечение открываемого и глухого окна

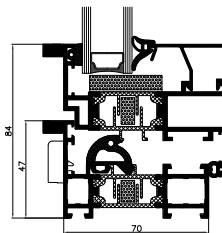


Окна, выполненные в системе MB-70US, имеют створки невидимые с наружной стороны застройки. Соседние, глухие и створчатые окна, расположенные в одном ряду, выглядят одинаково. Благодаря небольшой ширине оконных рам конструкция производит впечатление тонкой и легкой. Доступна также и версия MB-70US HI.

## MB-70 INDUSTRIAL / MB-70 INDUSTRIAL HI



сечение глухого окна

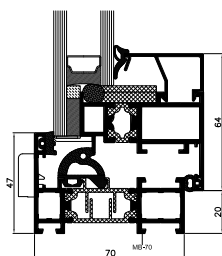


сечение открываемого окна

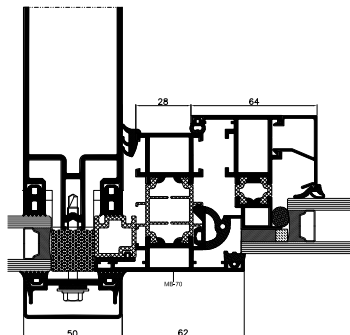
Характерной чертой окон в варианте Industrial является обогащение профилей дополнительными декоративными элементами, своим видом напоминающих стальные окна в зданиях, которые относятся к архитектурным памяткам. Благодаря их применению модернизированный объект получает несравненно большую теплозащиту здания от потери тепла через окна.



## MB-70SG



сечение открываемого окна

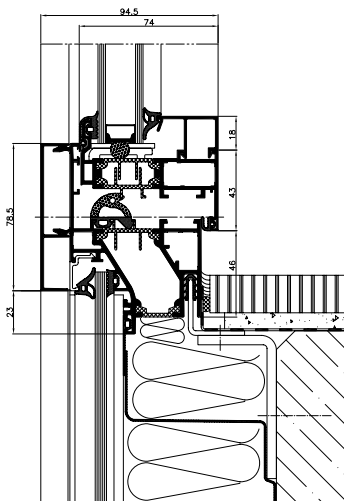
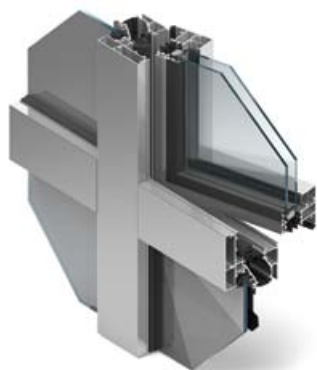


сечение окна открываемого в фасаде

Эта система дает возможность выполнения окон с невидимыми с внешней стороны профилями створок. Конструкция своим видом напоминает окно со скрытой створкой, но видимая с внешней стороны ширина импоста значительно больше, чем в решении MB-70US, когда может иметь только 47 мм.



## MB-70CW / MB-70CW HI



сечение открываемого окна

Система применяется для застройки фасадов с железобетонными или кладочными стенами с оконными проемами. В фасаде этого типа существуют два типа полей, так называемые «холодные» и «теплые». «Теплые» поля представляют собой термически изолированные окна, устанавливаемые перед лицом фасада в оконных проемах. В тоже время «холодные» поля, это межоконные полосы, предохраняющие конструкцию и термическую изоляцию (напр. минеральную вату) от атмосферных влияний.



## Функциональность и эстетичный вид

- Многофункциональность окон, приспособленных к потребностям потребителей
- Возможность гибки профилей и изготовления арочных конструкций
- Разные эстетические решения, которые обеспечивают окна со скрытой створкой, вариант со “сталеподобным” типом Industrial, а также штапика для остекления трех видов: Standard, Prestige, Style
- Доступны 1-но или 2-х створчатые двери, открываемые наружу или внутрь, в том числе также двери с так званым “безопасным притвором”
- Конструкции приспособлены к фурнитуре разных видов, в том числе скрытых петель на окнах, роликовых петель в дверях
- Основание для решения с повышенной термоизоляцией: MB-70 HI, MB-70US HI и MB-70CW HI
- Возможность изготовления двухцветных конструкций: профили могут быть другого цвета снаружи, чем внутри помещения
- Отвечает требованиям CE

Название	MB-70 MB-70 HI	MB-70US MB-70US HI	MB-70 Industrial MB-70 Industrial HI	MB-70SG	MB-70CW MB-70CW HI
<b>размеры профилей, [мм]</b>					
Глубина рамы (двери /окно)	70 / 70		70		
Глубина створки (двери /окно)	70 / 79		79		
Толщина заполнения (глухое окно и двери / открываемые окна)	15 - 51 / 23 - 60	9 - 45 / 18 - 54	21-57	18 - 54	9 - 45 / 18 - 54
<b>мин. видимая ширина профилей</b>					
рама двери /окна	51 / 47	75	47	47	78,5
створка двери /окна	72 / 32	-	32	-	34,6
<b>максимальные размеры и вес конструкций</b>					
открываемые окна	Н до 2400 мм L до 1250 мм	Н до 1900 мм L до 1100 мм	-	Н до 2400 мм L до 2000 мм	-
двери	Н до 2400 мм L до 1300 мм	-	-	-	-
вес створки двери /окна (кг)	120 / 130	130	-	130	-
<b>Типы конструкций</b>					
решения	поворотное окно, откидное, поворотнo-откидное, двери открываемые наружу и внутрь	глухое окно, поворотное окно, откидное окно, поворотнo-откидное окно	глухое окно, поворотнo-откидное окно	поворотное окно, откидное окно, поворотнo-откидное окно	о поворотнo-откидное, глухое окно

Технические параметры	MB-70	MB-70 HI	MB-70US	MB-70US HI	MB-70 Industrial MB-70 Industrial HI	MB-70SG	MB-70CW MB-70CW HI
Инфильтрация воздуха	класс 4, EN 1026:2001; EN 12207:2001						
Стойкость к ветровым нагрузкам	до класс C5 / EN 12211:2001; EN 12210:2001				класс C6 EN 12211:2001; EN 12210:2001		класс C5 EN 12211:2001; EN 12210:2001
Водонепроницаемость	до класс E1050 EN 1027:2001; EN 12208:2001		до класс E1200 EN 1027:2001; EN 12208:2001		до класс E1050, EN 1027:2001; EN 12208:2001		E750 EN 1027:2001; EN 12208:2001
Термоизоляция	от 1,5 W/m <sup>2</sup> K	от 1,0 W/m <sup>2</sup> K	от 1,5 W/m <sup>2</sup> K	от 1,5 W/m <sup>2</sup> K	от 1,9 W/m <sup>2</sup> K	от 2,2 W/m <sup>2</sup> K	от 1,4 W/m <sup>2</sup> K